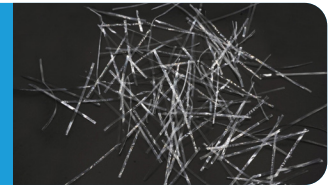


Fibrofor[®] Diamond



PRODUKT BESCHREIBUNG

Fibrofor Diamond ist eine Monofaser für die konstruktive Betonbewehrung. Die erhöhten technischen Parameter des Betons können für statische Bemessungen herangezogen werden.

ANWENDUNGS- BEREICH

- Innenflächen
- Industrieböden
- Aussenflächen
- Industrie Aussenflächen
- Reduktion der Wassereindringtiefe
- Reduktion der Schwindrisse

DOSIERUNG

Der Dosierungsrichtwert von Fibrofor Diamond beträgt 2,0 – 3,0 kg pro m³ Beton.

EIGENSCHAFTEN

Rohstoff	Polyolefine
Rohdichte	0,91 kg/dm ³
Säure-/Alkalibeständigkeit	inert
Aufbau	Folienfaser
Form	Mikrofaser
Länge	38,0 mm, Toleranz +/- 5%
Breite	0,90 mm
Folienstärke	0,042 mm
Zugfestigkeit	≈ 400 N/mm ²
E-Modul	≈ 9 500 N/mm ²
Erweichungspunkt	≈ 150° C
Farbe	weiss
Anzahl Faser pro kg:	≈ 750 000

EINMISCHEN

Die Beigabe von Fibrofor High Diamond kann die Steifigkeit des Betons erhöhen.

Es wird empfohlen vor der Ausführung die Einbaukonsistenz zu überprüfen und im gegebenenfalls mit Fließmittel anzupassen.

Vor dem Entleeren des Fahrmischers auf der Baustelle sollte der Faserbeton nochmals ca. 2 Minuten mit schnellster Umdrehungszahl durchmischt werden.

VERPACKUNG

Artikel-Nr

- 775015 : 1,0 kg Papiersack lose

LAGERUNG

Unter Dach, trocken, geschützt vor Nässe und Feuchte.

KONFORMITÄT

- Norm EN 14889-2 nach System 1, Klasse Ia
- EPD/ Umweltproduktdeklaration ISO 14025 and EN-15804 : Nr. 1.1.00121.2020

Contec Fiber AG hat keine Kontrolle über die Herstellung von Produkten mit Fibrofor Diamond und deren Verarbeitung. Darum kann keine Verantwortung / Haftung für die Endprodukte übernommen werden.

Die in diesem Datenblatt beinhaltenen Informationen stellen unsere besten Kenntnisse, Know-How und Expertise zum Zeitpunkt der Erstellung dar. Die Contec Fiber AG übernimmt keine Haftung für die Informationen oder im Zusammenhang stehende Beratung.