

INDUSTRIEBODEN INNENFLÄCHE

Die idealen Fasern für Monoplatten im Innenbereich

Beschreibung

Bei Industrieböden und Innenflächen wird die Stahlbewehrung teilweise oder ganze durch synthetische Fasern ersetzt.

Je nach den gestellten Anforderungen empfiehlt sich der Einsatz von Fibrofor High Grade für niedrige bis mittlere Belastungen oder Concrix SuperFloor für höhere Belastungen. Nebst dem Ersatz der Stahlbewehrung beeinflussen diese Fasern auch das Schwindverhalten positiv.

Die Dosierungen hängen von den Bedingungen des Projektes ab. In der Regel, 1.0 kg/m³ für Fibrofor High Grade, zwischen 2.0 kg/m³ und 5.0 kg/m³ für Concrix SuperFloor.

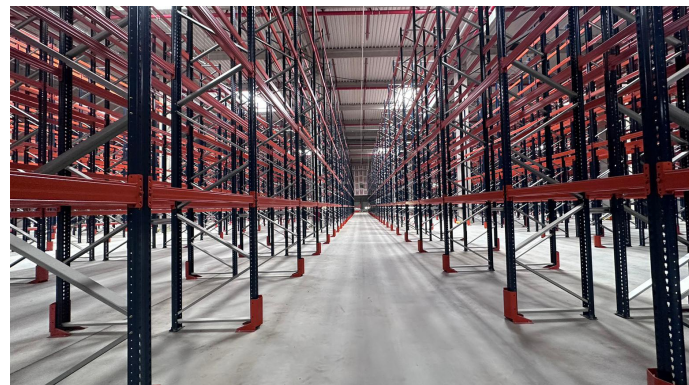
Ein Ersatz oder Reduktion von Stahlbewehrung ist je nach Anwendung und Belastung abhängig. Eine Überprüfung und Erstellung eines Berichts oder Empfehlung des erforderlichen Fasertyps sowie der Dosierung, wird auf Anfrage durch die Contec Fiber AG erstellt.

Vorteile und Nutzen

- Kostensenkung durch Ersatz/Reduktion der Stahlbewehrung – Material und Personal
- Die Betonpumpe wird nicht mehr benötigt
- Kürzere Bauzeit
- Keine Korrosion
- Reduktion des CO₂ Fussabdruckes
- Tiefere Wartungskosten
- 3-dimensionale Faserbewehrung

Produkte in der Übersicht

- Fibrofor High Grade
- Concrix SuperFloor



Contec Fiber AG hat keine Kontrolle über die Herstellung von Produkten mit unseren Fasern und deren Verarbeitung. Darum kann keine Verantwortung / Haftung für die Endprodukte übernommen werden.

Die in diesem Anwendungsflyer beinhaltenen Informationen stellen unsere besten Kenntnisse, Know-How und Expertise zum Zeitpunkt der Erstellung dar. Die Contec Fiber AG übernimmt keine Haftung für die Informationen oder im Zusammenhang stehende Beratung.